

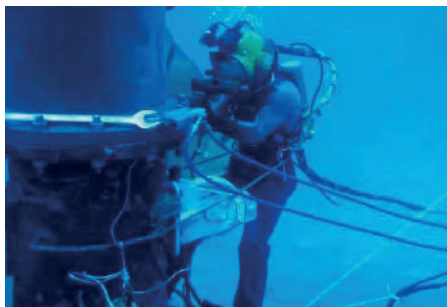
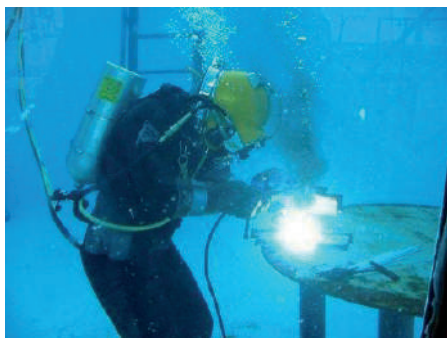
USO SUBACUÁTICO
UNDERWATER USE
UTILISATION SUBAQUATIQUE
UNTERWASSEREINSATZ
UTENSILI IDRAULICI E PNEUMATICI PER USO SUBACQUEO
SUBAQUÁTICO
ИНСТРУМЕНТ ДЛЯ ПОДВОДНЫХ РАБОТ

39



UNDERWATER

AQUA Master



EGA Master ha lanzado una completísima gama de herramientas neumáticas e hidráulicas para usos subacuáticos; amoladoras, llaves de impacto, taladros, sierras... Todas ellas están diseñadas para profesionales cuyo ámbito de trabajo habitual esté situado bajo el agua: embarcaciones hundidas, estructuras sumergidas, plataformas petrolíferas, centrales hidráulicas... Gracias a su diseño constructivo son aptas para su uso a cualquier profundidad accesible para los submarinistas.

EGA Master has launched a very complete range of pneumatic and hydraulic tools for underwater applications; grinders, impact wrenches, drills, saws (etc.). All of them are specially designed for professionals who usually work in underwater environment: sunk boats, submerged structures, oil rigs, hydro electric power station (etc.). Because of their design, they are suitable for being used at all depths accessible to divers.

EGA Master a lancéé une complète gamme d'outillage pneumatique et hydraulique pour utilisations subaquatiques; affilage, clés à frapper, perceuses, scies... Elle est conçue pour des professionnels dont le cadre de travail habituel est situé sous l'eau: embarcations coulées, structures submergées, plates-formes pétrolières et centrales hydrauliques... Grâce à son dessin constructif, elle est apte pour une utilisation dans n'importe quelle profondeur accessible pour les sous-marins.



Instrucciones de manejo para las herramientas subacuáticas Operating instructions for underwater tools Mode d'emploi des outils subaquatiques

Antes de la operación subacuática:

- Comprobar que la máquina no tiene fugas.
- Comprobar todas las funciones de la máquina.
- Rociar todas las piezas móviles con el lubricante OKS 8601 (o similar).

Después de la operación subacuática:

- Limpiar la máquina.
- Secar la máquina con aire comprimido.
- Rociar todas las piezas móviles con el lubricante OKS 8601 (o similar).

Before underwater operation:

- Test the machine for leakage.
- Test all functions of the machine.
- Spray all moving parts with lubricant OKS 8601 (or similar).

After underwater operation:

- Clean the machine.
- Dry the machine with compressed air.
- Spray all moving parts with lubricant OKS 8601 (or similar).

Avant l'opération subaquatique:

- Vérifier que la machine n'a pas de fuites.
- Vérifier toutes les fonctions de la machine.
- Asperger toutes les parties mobiles avec le lubrifiant OKS 8601 (ou équivalent).

Après l'opération subaquatique:

- Nettoyer la machine.
- Sécher la machine avec de l'air comprimé.
- Asperger toutes les pièces mobiles avec le lubrifiant OKS 8601 (ou équivalent).



AQUA Master

■ AMOLADORAS / GRINDERS / MEULEUSES / SCHLEIFMASCHINEN / SMERIGLIATRICI / REBARBADORAS / УГЛОВЫЕ ШЛИФОВАЛЬНЫЕ МАШИНКИ

Las amoladoras son herramientas muy versátiles, utilizadas en el sector del metal y la construcción para trabajar con diferentes materiales (acero, hormigón, piedra, madera, ...). Dependiendo de la herramienta de inserción escogida, podremos realizar diversos trabajos como por ejemplo; pulir, lijar, rebabar, tronzar, devastar...

Grinders are very versatile tools, used in metal industry and construction, to work with different materials (steel, concrete, stone, wood, ...). Different insertion tools, can do different jobs such as, grinding, sanding, deburring and cutting.

Les meuleuses sont des outils versatils, utilisés dans le secteur métallier et la construction pour différents matériaux (acier, béton, bois, pierre, ...). Suivant le disque choisi, nous pourrions polir, lisser, raboter, couper, dévaster...

■ NEUMÁTICO / PNEUMATIC / PNEUMATIQUE / PNEUMATIK / PNEUMATICA / PNEUMÁTICO / ПНЕВМАТИЧЕСКИЕ

■ AMOLADORA ANGULAR / ANGLE GRINDER / MEULEUSE ANGULAIRE / WINKELSCHLEIFER / SMERIGLIATRICE ANGOLARE / REBARBADORA ANGULAR / УГЛОВАЯ ШЛИФОВАЛЬНАЯ МАШИНКА

COD.	
79900	
CE I 12M	
CARACTERÍSTICAS / FEATURES / CARACTÉRISTIQUES	
Accesorios no incluidos / Accessories not included / Accessoires non inclus	
Para más información técnica o sobre los accesorios consultar en www.egamaster.com / For more technical information or accessories check www.egamaster.com / Pour de plus amples informations techniques et des accessoires, veuillez consulter le site www.egamaster.com	
ESPECIFICACIONES TÉCNICAS / TECHNICAL SPECIFICATION / DÉTAILS TECHNIQUES	
Tipo / Type / Type	Neumático / Pneumatic / Pneumatique
Presión de trabajo / Working pressure / Pression de travail	6 bar
Disco / Disk / Disque	≤ 125 mm
Rosca de montaje / Mounting thread / Filage d'assemblage	1/4"
RPM	11600
Potencia / Power / Puissance	0,3 kW
Conexión / Connection / Connexion	R 1/4"i
Manguera (Øint.) / Hose (Øint.) / Tuyau (Øint.)	≥ 10 mm
Consumo de aire / Air consumption / Consommation d'air	1 m³/min
Nivel sonoro / Sound level / Niveau sonore	88,50 db
Nivel de vibración / Vibration level / Niveau de vibration	<2,5 m/s²
Peso / Weight / Poids	2,5 kg



■ AMOLADORA RECTA / AXIAL DIE GRINDER / MEULEUSE DROITE / AXIAL-SCHLEIFMASCHINE / SMERIGLIATRICE DRITTA / RECTIFICADORA / ПРЯМАЯ ШЛИФОВАЛЬНАЯ МАШИНА

COD.	
79901	
CE I 12M	
CARACTERÍSTICAS / FEATURES / CARACTÉRISTIQUES	
Accesorios no incluidos / Accessories not included / Accessoires non inclus	
Para más información técnica o sobre los accesorios consultar en www.egamaster.com / For more technical information or accessories check www.egamaster.com / Pour de plus amples informations techniques et des accessoires, veuillez consulter le site www.egamaster.com	
ESPECIFICACIONES TÉCNICAS / TECHNICAL SPECIFICATION / DÉTAILS TECHNIQUES	
Tipo / Type / Type	Neumático / Pneumatic / Pneumatique
Presión de trabajo / Working pressure / Pression de travail	6 bar
RPM	20000
Potencia / Power / Puissance	0,7 kW
Conexión / Connection / Connexion	R 1/4" f
Manguera (Øint.) / Hose (Øint.) / Tuyau (Øint.)	≥ 10 mm
Consumo de aire / Air consumption / Consommation d'air	0,85 m³/min
Nivel sonoro / Sound level / Niveau sonore	85,90 db
Nivel de vibración / Vibration level / Niveau de vibration	<2,5 m/s²
Longitud / Length / Longueur	250 mm
Ø de pinza / Collet Ø / Ø pince	6 mm
Peso / Weight / Poids	1,4 kg



AQUA Master

HIDRÁULICA / HYDRAULIC / HYDRAULIQUE / HYDRAULISCH / IDRAULICA / HIDRÁULICA / ГИДРАВЛИЧЕСКИЕ

AMOLADORA VERTICAL / VERTICAL GRINDER / MEULEUSE VERTICALE / VERTIKALSCHLEIFER / MOLATRICE VERTICALE / REBARBADORA VERTICAL / ПЛОСКОШЛИФОВАЛЬНАЯ МАШИНА

COD.

79921

CE I 12M

CARACTERÍSTICAS / FEATURES / CARACTÉRISTIQUES

Accesorios no incluidos / Accessories not included / Accessoires non inclus

Para más información técnica o sobre los accesorios consultar en www.egamaster.com / For more technical information or accessories check www.egamaster.com / Pour de plus amples informations techniques et des accessoires, veuillez consulter le site www.egamaster.com

ESPECIFICACIONES TÉCNICAS / TECHNICAL SPECIFICATION / DÉTAILS TECHNIQUES

Tipo / Type / Type	Hidráulico / Hydraulic / Hydraulique
Presión de trabajo / Working pressure / Pression de travail	90-140 bar
Disco / Disk / Disque	≤ 230 mm
RPM	3600
Potencia / Power / Puissance	3,5 kW
Caudal hidráulico / Oil flow / Flux d'huile	20-45 l/min
Conexión / Connection / Connexion	3/4"-16UNF
Peso / Weight / Poids	5,8 kg
Conexión de disco / Disk connection / Connexion du disque	22.2/5/8-11UNC



AMOLADORA RECTA / AXIAL DIE GRINDER / MEULEUSE DROITE / AXIAL-SCHLEIFMASCHINE / SMERIGLIATRICE DRITTA / RECTIFICADORA / ПРЯМАЯ ШЛИФОВАЛЬНАЯ МАШИНА

COD.

79909

CE I 12M

CARACTERÍSTICAS / FEATURES / CARACTÉRISTIQUES

Accesorios no incluidos / Accessories not included / Accessoires non inclus

Para más información técnica o sobre los accesorios consultar en www.egamaster.com / For more technical information or accessories check www.egamaster.com / Pour de plus amples informations techniques et des accessoires, veuillez consulter le site www.egamaster.com

ESPECIFICACIONES TÉCNICAS / TECHNICAL SPECIFICATION / DÉTAILS TECHNIQUES

Tipo / Type / Type	Hidráulico / Hydraulic / Hydraulique
Presión de trabajo / Working pressure / Pression de travail	90-140 bar
Rosca de montaje / Mounting thread / Filage d'assemblage	1/4"
RPM	10400
Potencia / Power / Puissance	1,1 kW
Caudal hidráulico / Oil flow / Flux d'huile	10-30 l/min
Conexión / Connection / Connexion	R 1/2"FF
Nivel sonoro / Sound level / Niveau sonore	90,70 db
Nivel de vibración / Vibration level / Niveau de vibration	<2,5 m/s ²
Longitud / Length / Longueur	270 mm
Peso / Weight / Poids	1,6 kg
Ø de pinza / Collet Ø / Ø pince	6 mm



39

USO SUBACUÁTICO
UNDERWATER USE
UTILISATION SUBAQUATIQUE
UNTERWASSEREINSATZ
UTENSILI IDRAULICI E PNEUMATICI PER USO SUBACQUEO
SUBAQUÁTICO
ИНСТРУМЕНТ ДЛЯ ПОДВОДНЫХ РАБОТ



AQUA Master

COD.

79911

CE I 12M



CARACTERÍSTICAS / FEATURES / CARACTÉRISTIQUES

Accesorios no incluidos / Accessories not included / Accessoires non inclus

Para más información técnica o sobre los accesorios consultar en www.egamaster.com / For more technical information or accessories check www.egamaster.com / Pour de plus amples informations techniques et des accessoires, veuillez consulter le site www.egamaster.com

ESPECIFICACIONES TÉCNICAS / TECHNICAL SPECIFICATION / DÉTAILS TECHNIQUES

Tipo / Type / Type	Hidráulico / Hydraulic / Hydraulique
Presión de trabajo / Working pressure / Pression de travail	140 bar
Disco / Disk / Disque	≤ 200 mm
RPM	7000
Potencia / Power / Puissance	1,8 kW
Caudal hidráulico / Oil flow / Flux d'huile	18 l/min
Conexión / Connection / Connexion	1/2"FF
Nivel sonoro / Sound level / Niveau sonore	80,6 db
Nivel de vibración / Vibration level / Niveau de vibration	<2,5 m/s ²
Peso / Weight / Poids	7,6 kg

EGA Master

ART IN INNOVATION

12M GARANTIA 12 MESES / 12 MONTHS OF WARRANTY / 12 MOIS DE GARANTIE / 12 MONATEN GARANTIE / 12 MAANDEN GARANTIE / 12 MESI DI GARANZIA / 12 МЕСЯЦЕВ ГАРАНТИЯ

Si no encuentra el artículo que necesita, consúltenos en general@egamaster.com o en www.egamaster.com
If you can't find the item you look for, please ask us in general@egamaster.com or in www.egamaster.com
Si vous ne trouvez pas l'article que vous desirez, consultez-nous a general@egamaster.com ou a www.egamaster.com

EGA Master
ART IN INNOVATION

1225

AQUA Master

■ LLAVES DE IMPACTO / IMPACT WRENCHES / CLÉS À CHOC / SCHLAGSCHRAUBER / AVVITATORI AD IMPULSI / CHAVES DE IMPACTO / УДАРНЫЕ ГАЙКОВЕРТЫ

Las llaves de impacto se utilizan para aplicar altos pares a tornillos de todo tipo con el simple accionamiento de un gatillo. De esta manera, podremos apretar y aflojar tornillos (por muy oxidados que éstos estén) que a mano nos sería imposible. Es muy importante tener en cuenta la medida de los tornillos con los que se va a trabajar porque no todos aguantarán el par máximo que estas llaves son capaces de aplicar.

Impact wrenches are used to apply high torque to nuts of all kinds. Thus, we can tighten and loosen the nuts (even very oxidized ones) that would be impossible to do by hand. It is very important to consider which nuts we will work on, because not all of them will stand the maximum torque that these wrenches are able to apply.

Les clés à choc s'utilisent pour appliquer un serrage important de tout type de boulons, en actionnant tout simplement une gâchette. De cette façon, il est possible de serrer ou de desserrer des écrous (même très oxydés) qui serait impossible manuellement. Il est important de prendre en compte le diamètre des écrous à travailler car tous ne pourront pas supporter le couple maximum que ces clés sont capables d'appliquer.

■ NEUMÁTICO / PNEUMATIC / PNEUMATIQUE / PNEUMATIK / PNEUMATICA / PNEUMÁTICO / ПНЕВМАТИЧЕСКИЕ

COD.	
79902	
79903	
CE I 12M	
CARACTERÍSTICAS / FEATURES / CARACTÉRISTIQUES	
Accesorios no incluidos / Accessories not included / Accessoires non inclus	
Para más información técnica o sobre los accesorios consultar en www.egamaster.com / For more technical information or accessories check www.egamaster.com / Pour de plus amples informations techniques et des accessoires, veuillez consulter le site www.egamaster.com	
ESPECIFICACIONES TÉCNICAS / TECHNICAL SPECIFICATION / DÉTAILS TECHNIQUES	
Tipo / Type / Type	Neumático / Pneumatic / Pneumatique
Presión de trabajo / Working pressure / Pression de travail	6 bar
Cuadrado conductor / Square drive / Carré conducteur	
	79902 3/4"
	79903 1"
Par de apriete / Torque / Paire de serrage	1350 Nm
Consumo de aire / Air consumption / Consommation d'air	1,4 m ³ /min
Para pernos y tuercas / For bolts and nuts / Pour boulons et écrous	≤ M30 (46 mm AF)
Conexión / Connection / Connexion	R 1/2" f - R 1/2" f
Manguera (Øint.) / Hose (Øint.) / Tuyau (Øint.)	13 mm
Nivel sonoro / Sound level / Niveau sonore	96 db
Nivel de vibración / Vibration level / Niveau de vibration	
	79902 6,2 m/s ²
	79903 4,5 m/s ²
Designación ATEX / ATEX marking / Marquage ATEX	Ⓜ II 2G Ex h IIB T6 Gb
Peso / Weight / Poids	
	79902 5,6 kg
	79903 5,5 kg



Vasos de impacto - Cuadrado 3/4" y 1" - Ver capítulo de Llaves de vaso.
Impact socket wrenches - 3/4" and 1" Sq. Drive - See Socket wrenches chapter.
Douilles à choc - Carrée de 3/4" et 1" - Voir chapitre Douilles.

AQUA Master

HIDRÁULICA / HYDRAULIC / HYDRAULIQUE / HYDRAULISCH / IDRAULICA / HIDRÁULICA / ГИДРАВЛИЧЕСКИЕ

COD.	
79917	
79918	

Ex CE I 12M

CARACTERÍSTICAS / FEATURES / CARACTÉRISTIQUES

Accesorios no incluidos / Accessories not included / Accessoires non inclus

Para más información técnica o sobre los accesorios consultar en www.egamaster.com / For more technical information or accessories check www.egamaster.com / Pour de plus amples informations techniques et des accessoires, veuillez consulter le site www.egamaster.com

ESPECIFICACIONES TÉCNICAS / TECHNICAL SPECIFICATION / DÉTAILS TECHNIQUES

Tipo / Type / Type	Hidráulico / Hydraulic / Hydraulique
Presión de trabajo / Working pressure / Pression de travail	70-140 bar
Cuadrado conductor / Square drive / Carré conducteur	
	79917 3/4"
	79918 1"
Par máx. / Torque max. / Paire max.	1700 Nm
Caudal hidráulico / Oil flow / Flux d'huile	20-40 l/min
Para pernos y tuercas / For bolts and nuts / Pour boulons et écrous	≤ M30 (46 mm AF)
Conexión / Connection / Connexion	M18 x 1,5
Manguera (Øint.) / Hose (Øint.) / Tuyau (Øint.)	12 mm
Nivel sonoro / Sound level / Niveau sonore	85,3 db
Nivel de vibración / Vibration level / Niveau de vibration	3,8 m/s ²
Longitud / Length / Longueur	245 mm
Designación ATEX / ATEX marking / Marquage ATEX	⊕ II 2G Ex h IIB T5 Gb
Peso / Weight / Poids	7,3 kg



COD.	
79919	

Ex CE I 12M

CARACTERÍSTICAS / FEATURES / CARACTÉRISTIQUES

Accesorios no incluidos / Accessories not included / Accessoires non inclus

Para más información técnica o sobre los accesorios consultar en www.egamaster.com / For more technical information or accessories check www.egamaster.com / Pour de plus amples informations techniques et des accessoires, veuillez consulter le site www.egamaster.com

ESPECIFICACIONES TÉCNICAS / TECHNICAL SPECIFICATION / DÉTAILS TECHNIQUES

Tipo / Type / Type	Hidráulico / Hydraulic / Hydraulique
Presión de trabajo / Working pressure / Pression de travail	90-140 bar
Cuadrado conductor / Square drive / Carré conducteur	1"
Par / Torque / Paire	2500 Nm
Caudal hidráulico / Oil flow / Flux d'huile	25-45 l/min
Para pernos y tuercas / For bolts and nuts / Pour boulons et écrous	≤ M36 (55 mm AF)
Conexión / Connection / Connexion	1/2" FF
Manguera (Øint.) / Hose (Øint.) / Tuyau (Øint.)	12 mm
Designación ATEX / ATEX marking / Marquage ATEX	⊕ II 2G Ex h IIB T5 Gb
Peso / Weight / Poids	10,7 kg



Vasos de impacto - Cuadrado 3/4" y 1" - Ver capítulo de Llaves de vaso.
Impact socket wrenches - 3/4" and 1" Sq. Drive - See Socket wrenches chapter.
Dowelles à choc - Carrée de 3/4" et 1" - Voir chapitre Douilles.

12M GARANTIA 12 MESES / 12 MONTHS OF WARRANTY / 12 MOIS DE GARANTIE / 12 MONATEN GARANTIE / 12 MAANDEN GARANTIE / 12 MESI DI GARANZIA / 12 МЕСЯЦЕВ ГАРАНТИЯ

Si no encuentra el artículo que necesita, consúltenos en general@egamaster.com o en www.egamaster.com
If you can't find the item you look for, please ask us in general@egamaster.com or in www.egamaster.com
Si vous ne trouvez pas l'article que vous desirez, consultez-nous a general@egamaster.com ou a www.egamaster.com

AQUA Master

■ TALADROS / DRILLS / PERCEUSES / KLEINBOHRMASCHINE / TRAPANI / BERBEQUINS / ДРЕЛИ

Los taladros de uso subacuático de EGA Master son robustos, potentes y muy manejables. El usuario dispone de diferentes modelos para poder escoger el que más se adapte a sus necesidades. El taladro percutor de EGA Master está pensado para realizar taladros y perforaciones en multitud de materiales. La gran diferencia frente a un taladro normal, es la posibilidad de seleccionar un movimiento de percusión que acompañe al de rotación, facilitando enormemente la capacidad de perforación. Es imprescindible para perforar espesores muy gruesos de material de obra determinados o materiales muy duros, como el hormigón, la piedra, etc.

EGA Master's drills for underwater use are solid, powerful and very manageable. The user can choose different models that best suit his needs. EGA Master Hammer drill is designed for drilling holes in several types of materials. The great difference from an ordinary drill, is the possibility of selecting a percussive movement that accompanies the rotation, greatly facilitating the drilling performance. This drill is essential to bore very thick or very hard materials such as concrete, stone, etc.

Les perceuses subaquatiques d'EGA Master sont robustes, puissantes et très maniables. L'utilisateur dispose de différents modèles pour pouvoir choisir celui qui s'adapte le mieux à ses besoins. La perceuse à percussion d'EGA Master a été conçue pour réaliser des percages dans des multitudes de matériaux. La grande différence face à une perceuse normale, est la possibilité de sélectionner un mouvement de percussion qui accompagne celui de rotation, facilitant énormément la capacité de perforation. Elle est indispensable pour percer de grosses épaisseurs de matériau de travail ou des matériaux très durs, comme le béton, la pierre, etc.

■ NEUMÁTICO / PNEUMATIC / PNEUMATIQUE / PNEUMATIK / PNEUMATICA / PNEUMÁTICO / ПНЕВМАТИЧЕСКИЕ

COD.	
79904	
79905	
Ex CE I 12M	
CARACTERÍSTICAS / FEATURES / CARACTÉRISTIQUES	
Accesorios no incluidos / Accessories not included / Accessoires non inclus	
Para más información técnica o sobre los accesorios consultar en www.egamaster.com / For more technical information or accessories check www.egamaster.com / Pour de plus amples informations techniques et des accessoires, veuillez consulter le site www.egamaster.com	
ESPECIFICACIONES TÉCNICAS / TECHNICAL SPECIFICATION / DÉTAILS TECHNIQUES	
Tipo / Type / Type	Neumático / Pneumatic / Pneumatique
Presión de trabajo / Working pressure / Pression de travail	6 bar
Portabrocas / Chuck / Mandrin	
	79904 10 mm
	79905 13 mm
Capacidad / Capacity / Capacité	
	79904 10 mm (acero)
	79905 13 mm (acero)
RPM	
	79904 1550
	79905 850
Potencia / Power / Puissance	0,5 kW
Conexión (entrada/salida) / Connection (inlet/outlet) / Connexion (entrée / sortie)	R 1/4" f - R 3/8" f
Consumo de aire / Air consumption / Consommation d'air	0,6 m ³ /min
Manguera (Øint.) / Hose (Øint.) / Tuyau (Øint.)	≥ 10 mm
Nivel sonoro / Sound level / Niveau sonore	84 db
Nivel de vibración / Vibration level / Niveau de vibration	<2,5 m/s ²
Longitud / Length / Longueur	
	79904 235 mm
	79905 245 mm
Conexión / Connection / Connexion	R1/4" f / R3/8" f
Designación ATEX / ATEX marking / Marquage ATEX	Ⓔ II 2G Ex h IIB T6 Gb
Peso / Weight / Poids	2,1 kg



AQUA Master

TALADRO CON PERCUSIÓN / IMPACT DRILL / PERCEUSE À PERCUSSION / SCHLAGBOHRMASCHINE / TRAPANO A PERCUSSIONE / BERBEQUIM DE PERCUSSÃO / УДАРНАЯ ДРЕЛЬ

COD.

79906

Ex CE I 12M

CARACTERÍSTICAS / FEATURES / CARACTÉRISTIQUES

Accesorios no incluidos / Accessories not included / Accessoires non inclus

Para más información técnica o sobre los accesorios consultar en www.egamaster.com / For more technical information or accessories check www.egamaster.com / Pour de plus amples informations techniques et des accessoires, veuillez consulter le site www.egamaster.com

ESPECIFICACIONES TÉCNICAS / TECHNICAL SPECIFICATION / DÉTAILS TECHNIQUES

Tipo / Type / Type	Neumático / Pneumatic / Pneumatique
Presión de trabajo / Working pressure / Pression de travail	6 bar
Portabrocas / Chuck / Mandrin	13 mm
Capacidad / Capacity / Capacité	13 mm (acero) - 20 mm (hormigón) / 13 mm (steel) - 20 mm (concrete) / 13 mm (acier) - 20 mm (béton)
RPM	950
Potencia / Power / Puissance	0,5 kW
Consumo de aire / Air consumption / Consommation d'air	0,6 m³/min
Manguera (Øint.) / Hose (Øint.) / Tuyau (Øint.)	≥ 10 mm
Nivel sonoro / Sound level / Niveau sonore	84 db
Nivel de vibración / Vibration level / Niveau de vibration	<2,5 m/s²
Conexión (entrada/salida) / Connection (inlet/outlet) / Connexion (entrée/sortie)	R 1/4" f - R 3/8" f
Longitud / Length / Longueur	300 mm
Designación ATEX / ATEX marking / Marquage ATEX	Ⓜ II 2G Ex h IIB T6 Gb
Peso / Weight / Poids	3,3 kg



COD.

79907

Ex CE I 12M

CARACTERÍSTICAS / FEATURES / CARACTÉRISTIQUES

Accesorios no incluidos / Accessories not included / Accessoires non inclus

Para más información técnica o sobre los accesorios consultar en www.egamaster.com / For more technical information or accessories check www.egamaster.com / Pour de plus amples informations techniques et des accessoires, veuillez consulter le site www.egamaster.com

ESPECIFICACIONES TÉCNICAS / TECHNICAL SPECIFICATION / DÉTAILS TECHNIQUES

Tipo / Type / Type	Neumático / Pneumatic / Pneumatique
Presión de trabajo / Working pressure / Pression de travail	6 bar
Capacidad / Capacity / Capacité	28 mm (hormigón) / 28 mm (concrete) / 28 mm (béton)
RPM	625
Potencia / Power / Puissance	0,5 kW
Consumo de aire / Air consumption / Consommation d'air	0,6 m³/min
Manguera (Øint.) / Hose (Øint.) / Tuyau (Øint.)	≥ 10 mm
Nivel sonoro / Sound level / Niveau sonore	93 db
Nivel de vibración / Vibration level / Niveau de vibration	4,5 m/s²
Conexión (entrada/salida) / Connection (inlet/outlet) / Connexion (entrée/sortie)	R 1/2" f - R 3/8" f
Impactos por minuto / Impacts per minute / Impacts par minute	3000
Adaptador / Adapter plug / Adaptateur	SDS-plus®
Longitud / Length / Longueur	400 mm
Designación ATEX / ATEX marking / Marquage ATEX	Ⓜ II 2G Ex h IIB T6 Gb
Peso / Weight / Poids	6,3 kg



AQUA Master

COD.

79908

Ex CE I 12M

CARACTERÍSTICAS / FEATURES / CARACTÉRISTIQUES

Accesorios no incluidos / *Accessories not included* / Accessoires non inclus

Para más información técnica o sobre los accesorios consultar en www.egamaster.com / *For more technical information or accessories check www.egamaster.com* / Pour de plus amples informations techniques et des accessoires, veuillez consulter le site www.egamaster.com

ESPECIFICACIONES TÉCNICAS / TECHNICAL SPECIFICATION / DÉTAILS TECHNIQUES

Tipo / Type / Type	Neumático / <i>Pneumatic</i> / Pneumatique
Presión de trabajo / <i>Working pressure</i> / Pression de travail	6 bar
Portabrocas / <i>Chuck</i> / Mandrin	SDS-max
Capacidad / <i>Capacity</i> / Capacité	50 mm (hormigón) - 80 mm (mampostería) / 50 mm (concrete) - 80 mm (masonry) / 50 mm (béton) - 80 mm (maçonnerie)
RPM	250
Potencia / <i>Power</i> / Puissance	1,5 kW
Consumo de aire / <i>Air consumption</i> / Consommation d'air	1,5 m³/min
Manguera (Øint.) / <i>Hose (Øint.)</i> / Tuyau (Øint.)	≥ 13 mm
Nivel sonoro / <i>Sound level</i> / Niveau sonore	90,4 db
Nivel de vibración / <i>Vibration level</i> / Niveau de vibration	9,2 m/s²
Conexión (entrada/salida) / <i>Connection (inlet/outlet)</i> / Connexion (entrée /sortie)	R 1/2" f - R 3/8" f
Impactos por minuto / <i>Impacts per minute</i> / Impacts par minute	2500
Longitud / <i>Length</i> / Longueur	640 mm
Designación ATEX / <i>ATEX marking</i> / Marquage ATEX	⊕ II 2G Ex h IIB T6 Gb
Peso / <i>Weight</i> / Poids	13,3 kg



HIDRÁULICA / HYDRAULIC / HYDRAULIQUE / HYDRAULISCH / IDRAULICA / HIDRÁULICA / ГИДРАВЛИЧЕСКИЕ

COD.

79912

CE I 12M

CARACTERÍSTICAS / FEATURES / CARACTÉRISTIQUES

Accesorios no incluidos / *Accessories not included* / Accessoires non inclus

Para más información técnica o sobre los accesorios consultar en www.egamaster.com / *For more technical information or accessories check www.egamaster.com* / Pour de plus amples informations techniques et des accessoires, veuillez consulter le site www.egamaster.com

ESPECIFICACIONES TÉCNICAS / TECHNICAL SPECIFICATION / DÉTAILS TECHNIQUES

Tipo / Type / Type	Hidráulico / <i>Hydraulic</i> / Hydraulique
Presión de trabajo / <i>Working pressure</i> / Pression de travail	140 bar
RPM	280
Potencia / <i>Power</i> / Puissance	1,6 kW
Par / <i>Torque</i> / Paire	60 Nm
Caudal hidráulico / <i>Oil flow</i> / Flux d'huile	10-45 l/min
Conexión / <i>Connection</i> / Connexion	1/2" FF
Nivel sonoro / <i>Sound level</i> / Niveau sonore	85,2 db
Portabrocas / <i>Chuck</i> / Mandrin	MT3
Nivel de vibración / <i>Vibration level</i> / Niveau de vibration	<15,8 m/s²
Peso / <i>Weight</i> / Poids	8,5 kg



AQUA Master

TALADRO CON PERCUSIÓN / IMPACT DRILL / PERCEUSE À PERCUSSION / SCHLAGBOHRMASCHINE / TRAPANO A PERCUSSIONE / BERBEQUIM DE PERCUSSÃO / УДАРНАЯ ДРЕЛЬ

COD.

79915

Ex CE I 12M

CARACTERÍSTICAS / FEATURES / CARACTÉRISTIQUES

Accesorios no incluidos / Accessories not included / Accessoires non inclus

Para más información técnica o sobre los accesorios consultar en www.egamaster.com / For more technical information or accessories check www.egamaster.com / Pour de plus amples informations techniques et des accessoires, veuillez consulter le site www.egamaster.com

ESPECIFICACIONES TÉCNICAS / TECHNICAL SPECIFICATION / DÉTAILS TECHNIQUES

Tipo / Type / Type	Hidráulico / Hydraulic / Hydraulique
Presión de trabajo / Working pressure / Pression de travail	80 bar
Impactos por minuto / Impacts per minute / Impacts par minute	3400
Capacidad / Capacity / Capacité	28 mm (hormigón) - 50 mm (mampostería) / 28 mm (concrete) - 50 mm (masonry) / 28 mm (béton) - 50 mm (maçonnerie)
RPM	500
Potencia / Power / Puissance	1,2 kW
Caudal hidráulico / Oil flow / Flux d'huile	15-45 l/min
Conexión / Connection / Connexion	3/4"-16UNF
Adaptador / Adapter plug / Adaptateur	SDS-plus®
Nivel sonoro / Sound level / Niveau sonore	92 db
Nivel de vibración / Vibration level / Niveau de vibration	4,5 m/s ²
Longitud / Length / Longueur	460 mm
Designación ATEX / ATEX marking / Marquage ATEX	Ⓔ II 2G Ex h IIB T5 Gb
Peso / Weight / Poids	8,2 kg



COD.

79916

Ex CE I 12M

CARACTERÍSTICAS / FEATURES / CARACTÉRISTIQUES

Accesorios no incluidos / Accessories not included / Accessoires non inclus

Para más información técnica o sobre los accesorios consultar en www.egamaster.com / For more technical information or accessories check www.egamaster.com / Pour de plus amples informations techniques et des accessoires, veuillez consulter le site www.egamaster.com

ESPECIFICACIONES TÉCNICAS / TECHNICAL SPECIFICATION / DÉTAILS TECHNIQUES

Tipo / Type / Type	Hidráulico / Hydraulic / Hydraulique
Presión de trabajo / Working pressure / Pression de travail	80 bar
Impactos por minuto / Impacts per minute / Impacts par minute	2300
Capacidad / Capacity / Capacité	50 mm (hormigón) - 80 mm (mampostería) / 50 mm (concrete) - 80 mm (masonry) / 50 mm (béton) - 80 mm (maçonnerie)
RPM	270
Potencia / Power / Puissance	1,2 kW
Caudal hidráulico / Oil flow / Flux d'huile	15-45 l/min
Conexión / Connection / Connexion	3/4"-16UNF
Adaptador / Adapter plug / Adaptateur	SDS-max
Nivel sonoro / Sound level / Niveau sonore	92 db
Nivel de vibración / Vibration level / Niveau de vibration	9 m/s ²
Longitud / Length / Longueur	640 mm
Designación ATEX / ATEX marking / Marquage ATEX	Ⓔ II 2G Ex h IIB T5 Gb
Peso / Weight / Poids	14 kg



12M GARANTIA 12 MESES / 12 MONTHS OF WARRANTY / 12 MOIS DE GARANTIE / 12 MONATEN GARANTIE / 12 MAANDEN GARANTIE / 12 MESI DI GARANZIA / 12 МЕСЯЦЕВ ГАРАНТИЯ

Si no encuentra el artículo que necesita, consúltenos en general@egamaster.com o en www.egamaster.com
If you can't find the item you look for, please ask us in general@egamaster.com or in www.egamaster.com
Si vous ne trouvez pas l'article que vous desirez, consultez-nous a general@egamaster.com ou a www.egamaster.com

AQUA Master

TALADRO MAGNÉTICO / MAGNETIC CORE DRILL / PERCEUSE MAGNÉTIQUE / KERNLOCHBOHRER MIT MAGNETFUß / TRAPANO MAGNETICO / BERBEQUIM MAGNÉTICO / СТАНОК ДЛЯ ВЫРЕЗАНИЯ ОТВЕРСТИЙ НА МАГНИТНОЙ ПОДУШКЕ

COD.

79432

Ex CE I 12M

CARACTERÍSTICAS / FEATURES / CARACTÉRISTIQUES

Accesorios no incluidos / Accessories not included / Accessoires non inclus

Para más información técnica o sobre los accesorios consultar en www.egamaster.com / For more technical information or accessories check www.egamaster.com / Pour de plus amples informations techniques et des accessoires, veuillez consulter le site www.egamaster.com

ESPECIFICACIONES TÉCNICAS / TECHNICAL SPECIFICATION / DÉTAILS TECHNIQUES

Tipo / Type / Type	Hidráulico / Hydraulic / Hydraulique
Presión de trabajo / Working pressure / Pression de travail	140-180 bar
Portabrocas / Chuck / Mandrin	MT3
Máximo diámetro de perforación / Maximum diameter of drilling / Diamètre maximum de perforation	100 mm
Fuerza magnética / Magnetic force / Force magnétique	850 kg
RPM	40-250
Potencia / Power / Puissance	2,5 kW
Caudal hidráulico / Oil flow / Flux d'huile	20-23 l/min
Carrera / Stroke / Parcours	300 mm
Nivel sonoro / Sound level / Niveau sonore	79,8 db
Nivel de vibración / Vibration level / Niveau de vibration	<2,5 m/s ²
Designación ATEX / ATEX marking / Marquage ATEX	Ⓔ II 2G Ex h IIB T5 Gb
Peso / Weight / Poids	22,5 kg



EGMA Master

ART IN INNOVATION

AQUA Master

SIERRAS PORTÁTILES / RECIPROCATING SAWS / SCIES PORTABLES / STICHSÄGE / SEGNETTI PORTATILI / SERRAS PORTÁTEIS / ПИЛЫ ВОЗВРАТНО-ПОСТУПАТЕЛЬНОГО ДЕЙСТВИЯ

Las sierras portátiles son herramientas necesarias para poder realizar todo tipo de cortes; cortes cruzados, rectos, cortes curvos, cortes en pico, biselados, etc. Destacan las sierras sable también conocidas como sierras de vaivén, que como bien dice su nombre, aprovechan el movimiento de vaivén de su cuchilla para facilitar la realización de cortes.

Reciprocating saws are necessary tools to perform all types of cutting: cross cut, straight, curved cuts, cuts in peak, beveled, etc.. It is worth highlighting saber saws also known as jigsaws, which use the swinging motion of its blade to make cuts easier.

Les scies portables sont adaptées pour des coupes; coupes croisées, droites, courbes, biseautées, etc... Il y a aussi les scies sabres, avec un mouvement de va et vient, pour faciliter la coupe.

HIDRÁULICA / HYDRAULIC / HYDRAULIQUE / HYDRAULISCH / IDRAULICA / HIDRÁULICA / ГИДРАВЛИЧЕСКИЕ

COD.	
79913	
Ex CE I 12M	
CARACTERÍSTICAS / FEATURES / CARACTÉRISTIQUES	
Accesorios no incluidos / Accessories not included / Accessoires non inclus	
Para más información técnica o sobre los accesorios consultar en www.egamaster.com / For more technical information or accessories check www.egamaster.com / Pour de plus amples informations techniques et des accessoires, veuillez consulter le site www.egamaster.com	
ESPECIFICACIONES TÉCNICAS / TECHNICAL SPECIFICATION / DÉTAILS TECHNIQUES	
Tipo / Type / Type	Hidráulico / Hydraulic / Hydraulique
Presión de trabajo / Working pressure / Pression de travail	90-140 bar
Tipo de válvula / Valve type / Type de valve	Twist
Carrera / Stroke / Parcours	60 mm
N.º de golpes / Number of strokes / Nro. de coups	500 rpm
Potencia / Power / Puissance	2,8 kW
Caudal hidráulico / Oil flow / Flux d'huile	10-50 l/min
Conexión / Connection / Connexion	12S
Manguera (Øint.) / Hose (Øint.) / Tuyau (Øint.)	12 mm
Nivel sonoro / Sound level / Niveau sonore	86 db
Nivel de vibración / Vibration level / Niveau de vibration	<2,5 m/s²
Material de la carcasa / Casing material / Matériel carcasse	Aluminio / Aluminum / Aluminium
Designación ATEX / ATEX marking / Marquage ATEX	Ⓔ II 2G Ex h IIB T5 Gb
Peso / Weight / Poids	6,1 kg



SIERRA DE SABLE / SABRE SAW / SCIE SABRE / SÄBELSÄGE / SEGNETTO ALTERNATIVO / SERRA DE SABRE / САБЕЛЬНАЯ ПИЛА

COD.	
79914	
Ex CE I 12M	
CARACTERÍSTICAS / FEATURES / CARACTÉRISTIQUES	
Accesorios no incluidos / Accessories not included / Accessoires non inclus	
Para más información técnica o sobre los accesorios consultar en www.egamaster.com / For more technical information or accessories check www.egamaster.com / Pour de plus amples informations techniques et des accessoires, veuillez consulter le site www.egamaster.com	
ESPECIFICACIONES TÉCNICAS / TECHNICAL SPECIFICATION / DÉTAILS TECHNIQUES	
Tipo / Type / Type	Hidráulico / Hydraulic / Hydraulique
Presión de trabajo / Working pressure / Pression de travail	90-140 bar
Tipo de válvula / Valve type / Type de valve	Trigger
Carrera / Stroke / Parcours	28 mm
N.º de golpes / Number of strokes / Nro. de coups	1500 rpm
Potencia / Power / Puissance	1,5 kW
Caudal hidráulico / Oil flow / Flux d'huile	22-50 l/min
Conexión / Connection / Connexion	1/2"FF
Nivel sonoro / Sound level / Niveau sonore	89,4 db
Nivel de vibración / Vibration level / Niveau de vibration	<2,5 m/s²
Capacidad de corte / Cutting capacity / Capacité de coupe	Madera: 160 mm - Acero: 19 mm / Wood: 160 mm - Steel: 19 mm / Bois: 160 mm - Acier: 19 mm
Designación ATEX / ATEX marking / Marquage ATEX	Ⓔ II 2G Ex h IIB T5 Gb
Peso / Weight / Poids	6,0 kg



AQUA Master

SIERRA DE CADENA / CHAIN SAW / SCIE À CHAÎNE / KETTENSÄGE / SEGNETTO A CATENA / SERRA DE CORRENTE / ЦЕПНАЯ ПИЛА

COD.

79980

CE I 12M

CARACTERÍSTICAS / FEATURES / CARACTÉRISTIQUES

Accesorios no incluidos / Accessories not included / Accessoires non inclus

Para más información técnica o sobre los accesorios consultar en www.egamaster.com / For more technical information or accessories check www.egamaster.com / Pour de plus amples informations techniques et des accessoires, veuillez consulter le site www.egamaster.com

ESPECIFICACIONES TÉCNICAS / TECHNICAL SPECIFICATION / DÉTAILS TECHNIQUES

Tipo / Type / Type	Hidráulico / Hydraulic / Hydraulique
Presión de trabajo / Working pressure / Pression de travail	140-200 bar
Potencia / Power / Puissance	7,7 kW
RPM	5000 rpm
Caudal hidráulico / Oil flow / Flux d'huile	40-50 l/min
Nivel sonoro / Sound level / Niveau sonore	85 db
Nivel de vibración / Vibration level / Niveau de vibration	<3,6 m/s ²
Designación ATEX / ATEX marking / Marquage ATEX	II 2G Ex h IIB T5 Gb
Peso / Weight / Poids	10,5Kg



ACCESORIOS / ACCESSORIES / ACCESSOIRES / ERSATZTEILE / ACCESSORI / ACESSORIOS / ЗАПАСНЫЕ ЧАСТИ

COD.	Descripción / Description / Description
74752	Sable porta cadena 27cm / Chainbar 27cm / Porte chaîne sable 27cm
79981	Sable porta cadena 43cm / Chainbar 43cm / Porte chaîne sable 43cm
79983	Sable porta cadena 63cm / Chainbar 63cm / Porte chaîne sable 63cm
74755	Sable porta cadena 73cm / Chainbar 73cm / Porte chaîne sable 73cm
74770	Sable porta cadena 103cm / Chainbar 103cm / Porte chaîne sable 103cm



COD.	Descripción / Description / Description
74354	Cadena para sable 27cm / Chain 27cm / Chaîne pour sable 27cm
74359	Cadena para sable 43cm / Chain 43cm / Chaîne pour sable 43cm
79986	Cadena para sable 63cm / Chain 63cm / Chaîne pour sable 63cm
74362	Cadena para sable 73cm / Chain 73cm / Chaîne pour sable 73cm
74369	Cadena para sable 103cm / Chain 103cm / Chaîne pour sable 103cm



COD.	Descripción / Description / Description
79982	Cadena con punta de diamante 43cm / Diamond tipped chain 43cm / Chaîne avec pointe de diamant 43cm
74405	Cadena con punta de diamante 43cm Universal / Diamond tipped chain 43cm Universal / Chaîne avec pointe de diamant 43cm Universelle
74624	Cadena con punta de diamante 43cm Alta duración / Diamond tipped chain 43cm High duration / Chaîne avec pointe de diamant 43cm Haute durabilité



COD.	Descripción / Description / Description
74372	Cadena con punta de carburo 27cm / Carbide-tipped chain 27cm / Chaîne avec pointe de carbure 27cm
74375	Cadena con punta de carburo 43cm / Carbide-tipped chain 43cm / Chaîne avec pointe de carbure 43cm
79985	Cadena con punta de carburo 63cm / Carbide-tipped chain 63cm / Chaîne avec pointe de carbure 63cm
74393	Cadena con punta de carburo 73cm / Carbide-tipped chain 73cm / Chaîne avec pointe de carbure 73cm
74996	Cadena con punta de carburo 103cm / Carbide-tipped chain 103cm / Chaîne avec pointe de carbure 103cm



COD.	Descripción / Description / Description
74785	Guarda de sable para 43cm / Guard of chainbar 43cm / Étui pour sable de 43cm
79984	Guarda de sable para 63/73cm / Guard of chainbar 63/73cm / Étui pour sable de 63/73cm



AQUA Master

■ PERFORADORA / CORE DRILL / CAROTTEUSE À BETON / BOHRHAMMER / PERFORATORE / PERFURADORA / ДРЕЛЬ АЛМАЗНОГО БУРЕНИЯ

Las perforadoras de EGA Master son máquinas portátiles hidráulicas para hacer perforaciones en superficies de muy diversos materiales; piedra, ladrillo, hormigón, bloque... Dispone de tres velocidades de perforación y su capacidad máxima es de 160mm.

EGA Master's core drills are portable hydraulic machines that drill the surfaces made of very different materials such as stone, brick, concrete, block... They have three drilling speeds and maximum capacity of 160 mm.

Les perforateurs d'EGA Master sont des machines hydrauliques portatives, pour toutes sortes de matériaux. Elles ont trois vitesses de perforation et la capacité max est de 160 mm.

■ NEUMÁTICO / PNEUMATIC / PNEUMATIQUE / PNEUMATIK / PNEUMATICA / PNEUMÁTICO / ПНЕВМАТИЧЕСКИЕ

COD.

79357

Ex CE I 12M

CARACTERÍSTICAS / FEATURES / CARACTÉRISTIQUES

Accesorios no incluidos / Accessories not included / Accessoires non inclus

Para más información técnica o sobre los accesorios consultar en www.egamaster.com / For more technical information or accessories check www.egamaster.com / Pour de plus amples informations techniques et des accessoires, veuillez consulter le site www.egamaster.com

ESPECIFICACIONES TÉCNICAS / TECHNICAL SPECIFICATION / DÉTAILS TECHNIQUES

Tipo / Type / Type	Neumático / Pneumatic / Pneumatique
Presión de trabajo / Working pressure / Pression de travail	6 bar
Par / Torque / Paire	49/31/16 Nm
Consumo de aire / Air consumption / Consommation d'air	2,2 m³/min
Conexión / Connection / Connexion	R 3/4" a
RPM	400-900-1600
Potencia / Power / Puissance	1,6 kW
Brocas standard / Standard drills / Mèche standard	≤160 mm
Conexión a broca / Bit connection / Connexion de bits	1.1/4"UNC macho / R1/2" hembra / 1.1/4"UNC male / R1/2" female / 1.1/4"UNC mâle / R1/2" femelle
Longitud / Length / Longueur	550 mm
Designación ATEX / ATEX marking / Marquage ATEX	Ex II 2G Ex h IIB T6 Gb
Peso / Weight / Poids	8,2 kg



■ HIDRÁULICA / HYDRAULIC / HYDRAULIQUE / HYDRAULISCH / IDRAULICA / HIDRÁULICA / ГИДРАВЛИЧЕСКИЕ

COD.

79920

Ex CE I 12M

CARACTERÍSTICAS / FEATURES / CARACTÉRISTIQUES

Accesorios no incluidos / Accessories not included / Accessoires non inclus

Para más información técnica o sobre los accesorios consultar en www.egamaster.com / For more technical information or accessories check www.egamaster.com / Pour de plus amples informations techniques et des accessoires, veuillez consulter le site www.egamaster.com

ESPECIFICACIONES TÉCNICAS / TECHNICAL SPECIFICATION / DÉTAILS TECHNIQUES

Tipo / Type / Type	Hidráulico / Hydraulic / Hydraulique
Presión de trabajo / Working pressure / Pression de travail	140 bar
RPM	380-900-1800
Potencia / Power / Puissance	2,8 kW
Par / Torque / Paire	60/38/17 Nm
Caudal hidráulico / Oil flow / Flux d'huile	22-45 l/min
Conexión / Connection / Connexion	1/2" FF
Brocas standard / Standard drills / Mèche standard	≤160 mm
Conexión a broca / Bit connection / Connexion de bits	1.1/4"UNC macho / R1/2" hembra / 1.1/4"UNC male / R1/2" female / 1.1/4"UNC mâle / R1/2" femelle
Longitud / Length / Longueur	490 mm
Designación ATEX / ATEX marking / Marquage ATEX	Ex II 2G Ex h IIB T5 Gb
Peso / Weight / Poids	8,5 kg



AQUA Master

MARTILLO / BREAKER / MARTEAU / HAMMER / MARTELO / МОЛОТ

HIDRÁULICA / HYDRAULIC / HYDRAULIQUE / HYDRAULISCH / IDRAULICA / HIDRÁULICA / ГИДРАВЛИЧЕСКИЕ

N!

COD.

37309

CE I 12M

CARACTERÍSTICAS / FEATURES / CARACTÉRISTIQUES

Accesorios no incluidos / Accessories not included / Accessoires non inclus

Para más información técnica o sobre los accesorios consultar en www.egamaster.com / For more technical information or accessories check www.egamaster.com / Pour de plus amples informations techniques et des accessoires, veuillez consulter le site www.egamaster.com

ESPECIFICACIONES TÉCNICAS / TECHNICAL SPECIFICATION / DÉTAILS TECHNIQUES

Tipo / Type / Type	Hidráulico / Hydraulic / Hydraulique
Presión de trabajo / Working pressure / Pression de travail	140Bar
BPM	1300-1500
Caudal hidráulico / Oil flow / Flux d'huile	20-30 l/min
Conexión (entrada/salida) / Connection (inlet/outlet) / Connexion (entrée /sortie)	Dash 6 - 3/8"
Longitud / Length / Longueur	600mm
Capacidad / Capacity / Capacité	22 x 82 std (7/8" x 3.3/4")
Peso / Weight / Poids	14kg



LINTERNA / TORCH / LAMPE / TASCHENLAMP / TORCIA / LANTERNA / ФОНАРЬ

MASTEREX 79598

La linterna MasterEx 79598 ofrece una autonomía de 13 horas con sus 4 pilas alcalinas AA y está equipada con un LED de potencia 1W.

Su ligereza, ergonomía y su grado de protección IP68 la convierten en una linterna perfecta para su uso tanto en ambientes de gas explosivos peligrosos, hasta zona 0, como para uso subacuático.

The MasterEx 79598 LED torch offers 13 hours of continuous work with 4 AA alkaline batteries and is equipped with a 1W power LED.

Its light, ergonomics and IP68 protection grade makes it a perfect torch for use both in hazardous gas areas, up to Zone 0, and for underwater use.

La lampe LED MasterEx 79598 offre une autonomie de 13 heures avec ses 4 piles alcalines AA et elle est composée par un LED de puissance 1W.

Sa légèreté, ergonomie et degré de protection IP68, la transforment en lampe parfaite pour utiliser dans les environnements de gaz explosifs dangereux, jusqu'à la Zone 0, comme pour utilisation subaquatique.

COD.

79598

Ex CE I 12M

ESPECIFICACIONES TÉCNICAS / TECHNICAL SPECIFICATION / DÉTAILS TECHNIQUES

Fuente de luz / Light source / Source de lumière	Osram 1 W Led
Luminosidad / Brightness / Luminosité	60 Lúmenes / 60 Lumens / 60 Lumens
Alimentación / Power supply / Alimentation	4 x AA pilas (certificadas) / 4 x AA batteries (type tested) / 4 x AA piles (certifiées)
Clase de protección / Protection class / Classe de protection	IP68
Designación ATEX / ATEX marking / Marquage ATEX	⊕ II 1 G Ex ia IIC T4 ia D 20 T135°C
Inmersión continua / Continuous immersion / Immersion continue	●
Baterías incluidas / Included batteries / Piles incluses	●
Longitud / Length / Longueur	175 mm
Peso / Weight / Poids	96 g



AQUA Master

■ BOMBA HIDRÁULICA / HYDRAULIC PUMP / POMPE HYDRAULIQUE / HYDRAULIKPUMPE / POMPA IDRAULICA / BOMBA HIDRÁULICA / ГИДРАВЛИЧЕСКИЙ НАСОС

■ GASOLINA / GASOLINE / ESSENCE / BENZIN / BENZINA / GASOLINA / БЕНЗИН

N!

COD.

37310

CE I 12M

CARACTERÍSTICAS / FEATURES / CARACTÉRISTIQUES

Accesorios no incluidos / Accessories not included / Accessoires non inclus

Para más información técnica o sobre los accesorios consultar en www.egamaster.com / For more technical information or accessories check www.egamaster.com / Pour de plus amples informations techniques et des accessoires, veuillez consulter le site www.egamaster.com

ESPECIFICACIONES TÉCNICAS / TECHNICAL SPECIFICATION / DÉTAILS TECHNIQUES

Tipo / Type / Type	Hidráulico / Hydraulic / Hudraulique
Caudal / Flow rate / Débit	20-38l/min @ 140Bar
Peso / Weight / Poids	110kg



■ ELÉCTRICA / ELECTRIC / ÉLECTRIQUE / ELEKTRISCH / ELETRICO / ELÉTRICA / ЭЛЕКТРИЧЕСКИЙ

N!

COD.

37311

CE I 12M

CARACTERÍSTICAS / FEATURES / CARACTÉRISTIQUES

Accesorios no incluidos / Accessories not included / Accessoires non inclus

Para más información técnica o sobre los accesorios consultar en www.egamaster.com / For more technical information or accessories check www.egamaster.com / Pour de plus amples informations techniques et des accessoires, veuillez consulter le site www.egamaster.com


ESPECIFICACIONES TÉCNICAS / TECHNICAL SPECIFICATION / DÉTAILS TECHNIQUES

Tipo / Type / Type	Hidráulico / Hydraulic / Hudraulique
Potencia / Power / Puissance	15kW
Voltaje / Voltage / Voltage	400V
Caudal / Flow rate / Débit	20-30-40l/min @200Bar / 30-40-45-50l/min @150Bar
Peso / Weight / Poids	120kg



■ ACCESORIOS / ACCESSORIES / ACCESSOIRES / ERSATZTEILE / ACCESSORI / ACESSORIOS / ЗАПАСНЫЕ ЧАСТИ

N!

COD.	Descripción / Description / Description	Conexión / Connection / Connexion	
37312	Manguera hidráulica / Hydraulic hose / Tuyau hydraulique	1/2"	7
37313			10
37314			15
37315		3/4"	25
37316			20

12M





MSC
(Italy)

Luigi Staccoli
Chief Procurement Officer

"Our business requires trustworthiness, flexibility and fast reactions. We have found all these traits in EGA Master and they are supporting our operations with quality products, tailor made solutions and state of the art service level."